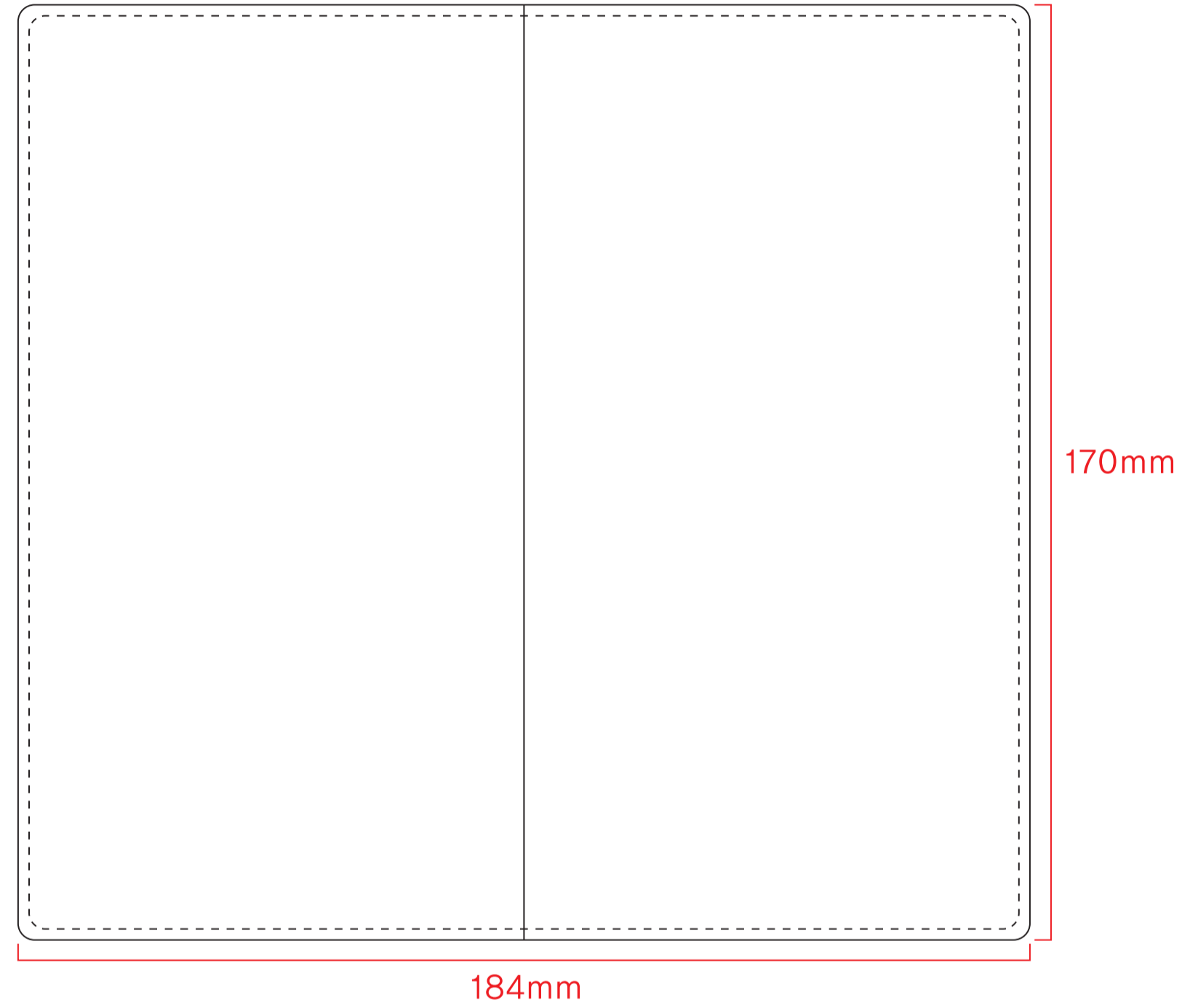


발주처 :
수 량 :
박종류 :



<뒤>

<앞>

주의사항

- 작성내용
발주(주문자)상호, 수량, 박종류(불박, 금박, 은박 등), 로고크기, 위치, 파일내 모든 텍스트 윤곽선(아웃라인) 생성
- 작업내용
상기 작성내용이 작업된 파일, 로고원본(확장자 : AI(일러스트) 또는 수정 가능한 PDF)
- 전달방법
웹하드접속(ID : jy4225 / PW : 8252) > GUEST폴더 > 올리기 전용 > 상호명 폴더 생성후 업로드
이메일 > contact@hanju1985.com > “상호(프로젝트명) 도안” 제목으로 전송
※ 주문서와 다른 사양(색상, 수량 등) 요청시 변경사양에 대한 적용 또는 미적용에 대한 책임은 발주자에게 있음.
※ 밴드, 자석 위치 고려하여 로고 위치 작업